

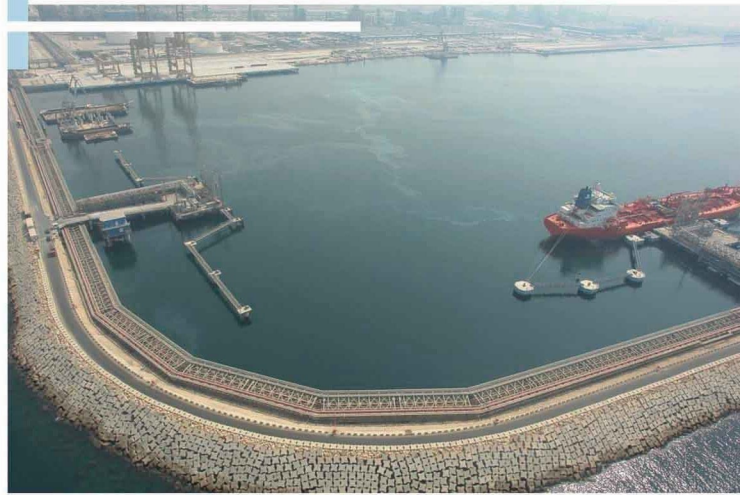
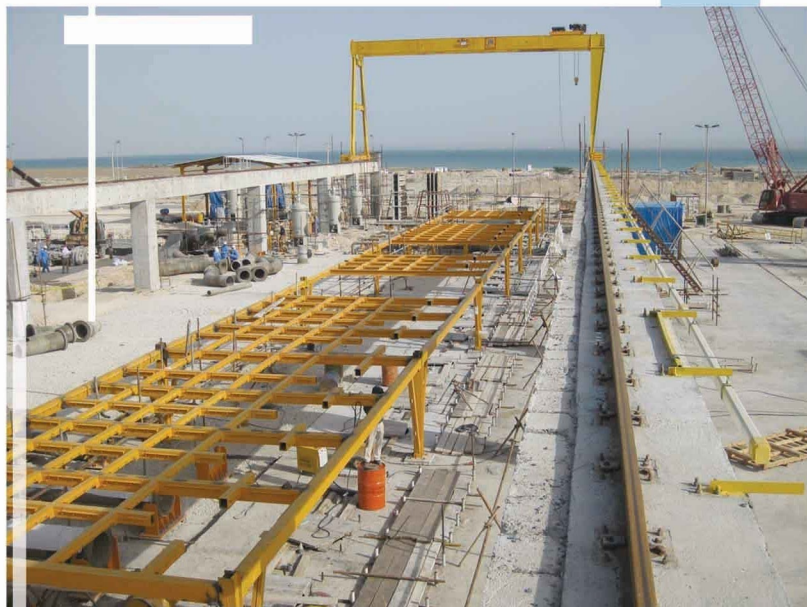
Equipment Erection & Commissioning



ERECTION & COMMISSIONING



ERECTION & COMMISSIONING





ساخت پایه ها و اتصالات مربوط به لوله کشی های سایز بالا و تأمین آب شیرین کن های استاندارد به همراه تست ، راه اندازی و تحویل به کارفرمای اصلی جزو فعالیت های حرفه ای این مجموعه میباشد.





PIPING



در تصویر بالا خطوط انتقال آب دریا به داخل بویلر ها و تأسیسات خروجی بخار به داخل آب شیرین ها نشان داده شده است

PIPING

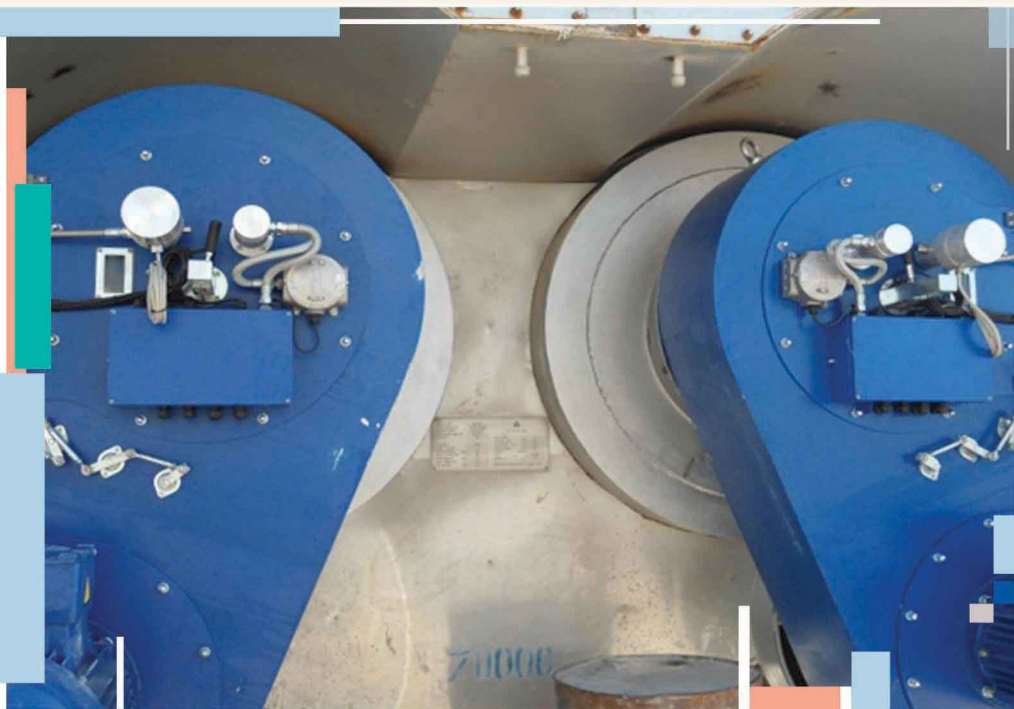


تأمین شیرآلات متنوع ، تجهیزات فیلتراسیون و ابزار دقیق خطوط
تأسیسات ورودی به آب شرب منطقه در تصویر به نمایش گذاشته
شده است.

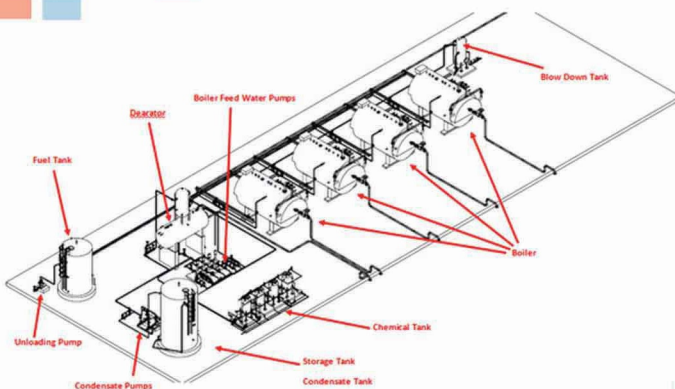
PIPING



BOILER



پکیج تولید بخار شامل تجهیزات زیر است :



این پکیج به منظور تولید بخار مورد نیاز آب شیرین کن ها مورد استفاده قرار می گیرد و شامل تعداد مشخصی بویلر با ظرفیت طراحی شده می باشد.

استاندارد ها و کدهای مورد استفاده :

Rules for Construction of Power Boilers	ASME Section I
Rules for Construction of Pressure Vessels	ASME SEC. VIII DIV.1
Process Piping	ASME B31.3
Power Piping	ASME B31.1
Steel Pipe Flanges and Flanged Fittings	ASME B16.5
Design and Manufacture of Shell Boilers of Welded Construction	BS 2790
Oil Burning Equipment, Parts 3 and 4	BS 799
Specification for Steel Boiler and Super heater Tubes	BS 3059
Founding-Designation system for cast iron-material symbols and material numbers	BS 1560
Centrifugal Pumps for Petroleum, Heavy Duty Chemical and Gas Industry Services	API 610



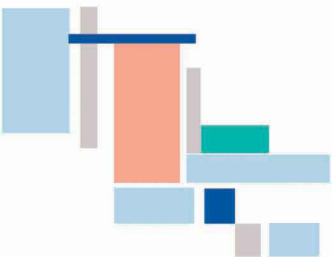
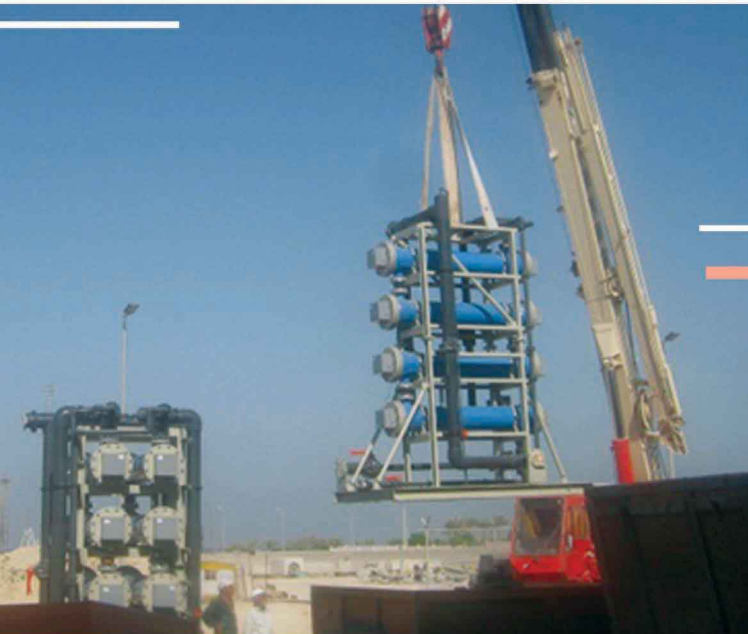
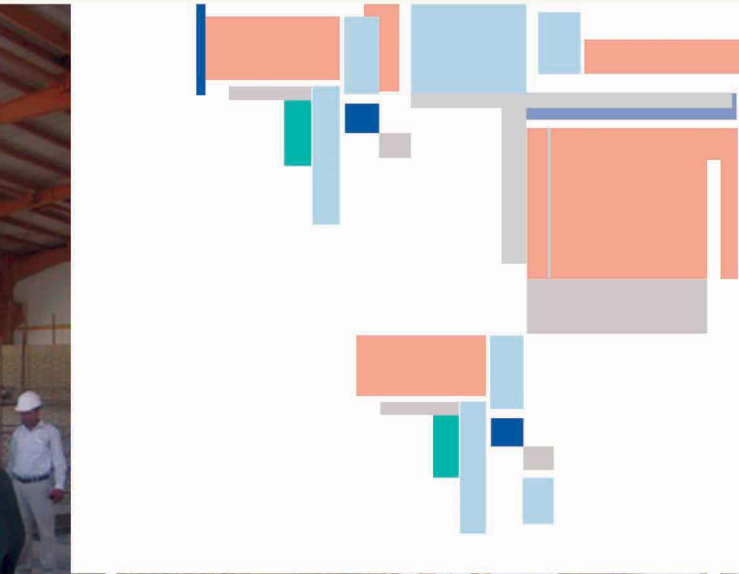
CHLORINATION PACKAGE



این سیستم جهت تامین کلر جهت تزریق به ساکشن چمبرها ، داخل آبگیر ، پمپ ها و ... طراحی و تامین می گردد. پکیج کلراسیون دارای قطعات و تجهیزات کوچکتري از جمله فیلترها ، مبدل ها ، الکترولايزرها ، سیستم اسید شویی ، سیستم جداکننده هیدروژن و ... می باشد .



CHLORINATION PACKAGE



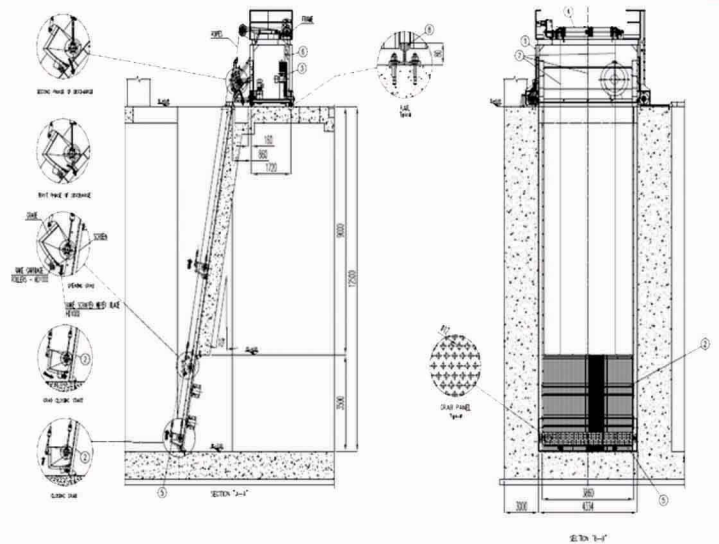
PRESSURE VESSEL



این مخازن به منظور جلوگیری از ایجاد خرابی های ناشی از ضربه قوچ و دمپ نمودن موج فشاری ناشی از آن مورد استفاده قرار می گیرد



TRASH RACKING

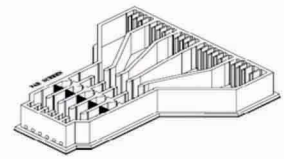
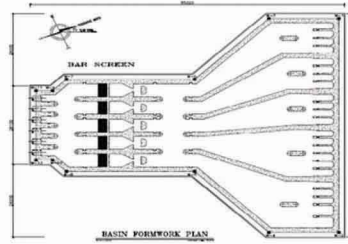




جهت جمع آوری زباله های بزرگ از این دستگاه استفاده می شود .
 تجهیز مورد نظر به صورت کاملا اتوماتیک عمل کرده و کانال را تا
 برطرف شدن افت فشار تجهیز می کند .



تجهیزات فیلتر دوار در BASE IN آبیگر نصب می شوند. مانند شکل زیر:



3D VIEW OF LOCATION BAR SCREEN



استانداردهای مورد استفاده به قرار زیر اند:

ASME SEC.VIII,Div.1

UBC-1997

AWS

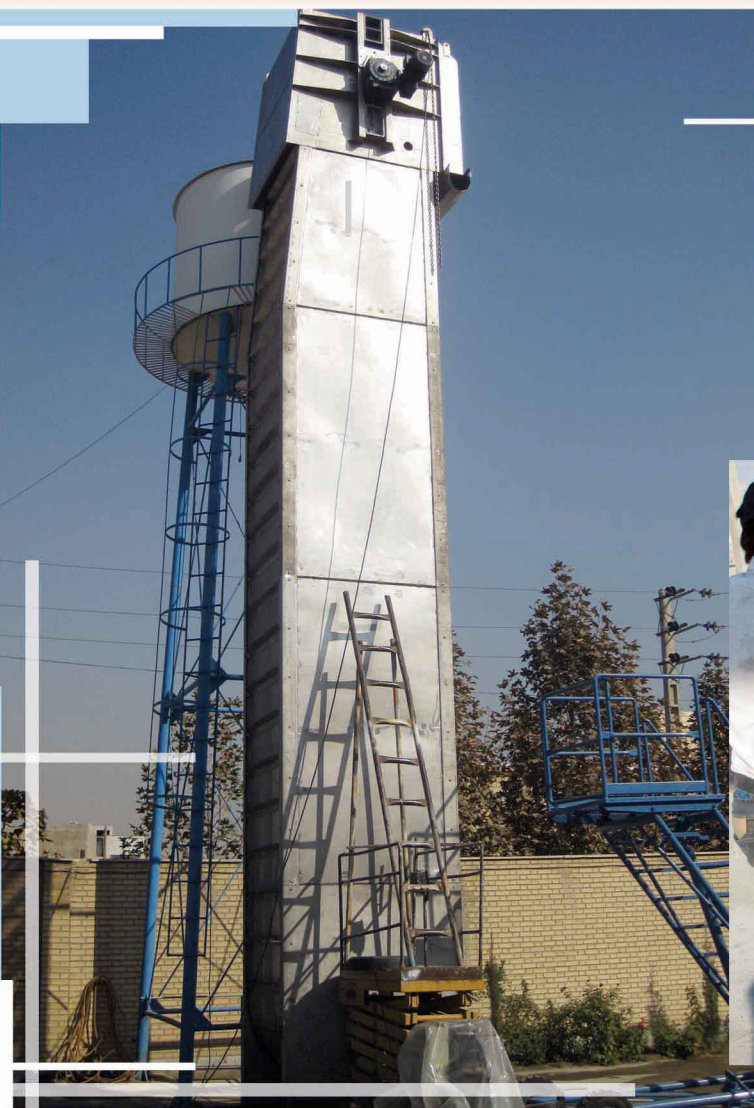
ASME SEC.IX

ASME SEC.V

AISC



BAND SCREEN



جهت جداسازی ریز دانه های فیزیکی از دستگاه فیلتر دوار استفاده می شود. این دستگاه با چرخیدن توری های متصل به زنجیر ، ریز دانه های آب در حال جریان را جدا می کند . دقت فیلتراسیون مطابق با درخواست کارفرما و با تعویض نوع توری تنظیم می شود .





به منظور ورود آب دریا به داخل آبگیر خط لوله های
با طول و قطر مشخص احداث می شوند.



SEA PIPELINE



به منظور ورود آب دریا به داخل آبگیر خط لوله هایی
با طول و قطر مشخص احداث می شوند.

این سیستم شامل تعداد مشخصی خط لوله با قطر مشخص و معمولا از جنس پلی اتیلن سنگین می باشد. آب دریا ابتدا وارد suction chamber شده و سپس توسط خطوط لوله به آبگیر منتقل می گردد. همچنین به منظور کمر زنی روی هر خط لوله معمولا یک لوله ۴ اینچ قرار می گیرد که وظیفه انتقال محلول کمر را به suction chamber بر عهده دارد. محلول کمر به منظور گند زدایی آب ورودی و همچنین جلوگیری از رشد باکتری ها در لوله های ورودی به کار می رود. به منظور اجرا ابتدا و انتهای لوله ها مسدود شده و لوله ها به وسیله یدک کش در دریا در موقعیت مناسب قرار می گیرند.



به منظور پمپاژ آب دریا به داخل آّبگیر از تعدادی مشخص (که به ظرفیت مورد نیاز آب تصفیه شده بستگی دارد) پمپ اصلی استفاده می شود . در مکش هر پمپ یک لوله ۲ اینچ کلراسیون به منظور گند زدایی آب دریا قرار دارد.



PUMPS





در شرایط اضطراری و جهت جلوگیری از ورود آب به داخل آبنگير از دریچه های مسدود کننده اصلی (Stop Log) استفاده می شود.

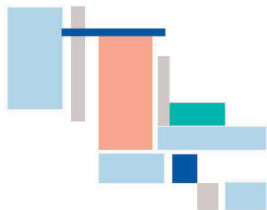
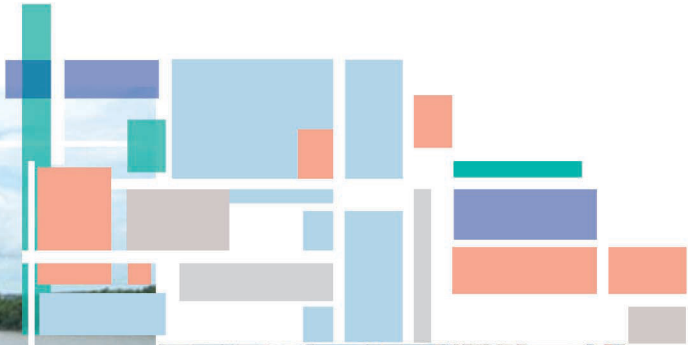
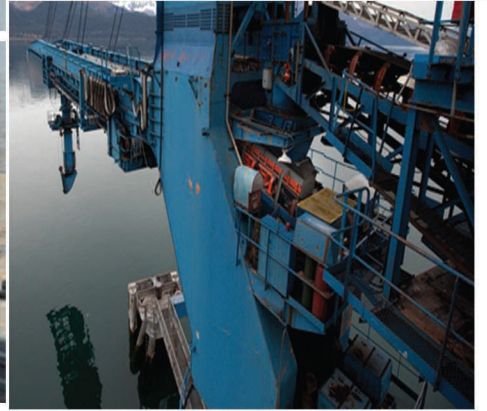




همچنین این دریچه ها در مواقع تعمیر
تجهیزات داخل آبگیر از جمله فیلترها
و پمپ های اصلی استفاده می شود.



Ship Loader & Reclimer



Ship Loader & Reclimer



این تجهیزات به جهت انبار و انتقال مواد به صورت فله ای به کار میروند



Conveyor



جهت انتقال مواد ذخیره شده از داخل انبار به مکان مورد نظر از سیستم انتقال نقاله ای استفاده می‌شود. این تجهیز دارای قسمت های مختلفی از جمله تسمه ، رولیک ، درام ، شاسی نوار نقاله مونور و گیربکس و تجهیزات ابزار دقیق می باشد. این شرکت با توجه به توانمندی های خود در عرصه ساخت و نصب و راه اندازی این تجهیزات پروژه های مختلفی با ظرفیت های گوناگونی را اجرا کرده است.





www.sazeh-pardazan.com