



## اجرای پروژه های سیویل و راه

۱. تجهیز کارگاه

۲. بتن ریزی حجیم

۳. جاده و راه سازی

۴. سیستم تهویه مطبوع

۵. احداث ساختمان

۶. فنس گذاری

۷. خطوط لوله

۸. کانال کشی





در بتن ریزی حجیم پلان جانمایی کارگاه باید بشکل مناسب تعیین گردد. مسیرهای تردد ماشین آلات بتن باید بشکلی باشد که خللی در روند اجرایی سایر فعالیت‌های کارگاه ایجاد ننماید. با توجه به تعداد زیاد ماشین آلات نظیر تراک میکسر باید فضای کافی جهت پارکینگ در نظر گرفته شود.





تصاویری از نحوه آرماتوربندی ، قالب گذاری و بتن ریزی در مقیاس حجیم نمایش داده شده است.











مهندسی و تامین تجهیزات تهویه مطبوع ساختمانهای اداری و انبارهای مکانیزه و همچنین اجرای کانال کشی و راه اندازی سیستم تهویه مطبوع از دیگر قابلیت های اجرایی شرکت سازه پردازان می باشد.

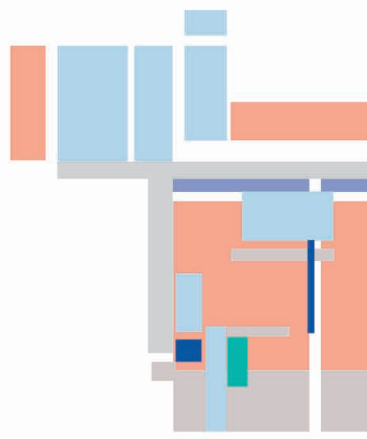




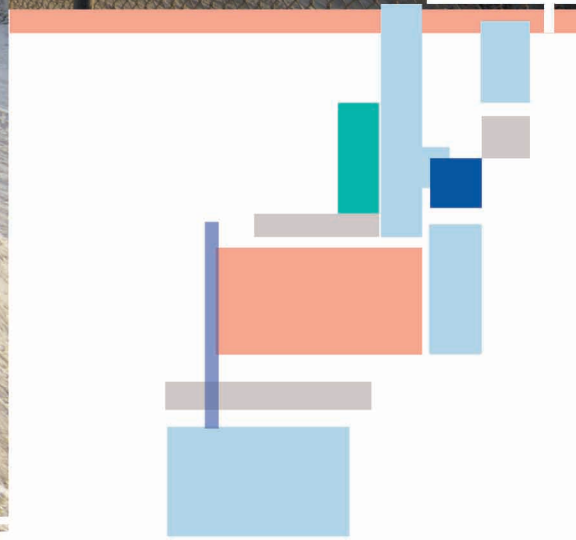
ایجاد ساختمانهای اداری ، مهندسی و ... از مرحله خاکبرداری تا کلید تحویل شامل اجرای مراحل سیویل ، مکانیکال ، تاسیسات ، برق ، ابزار دقیق ، سیستم زمین و ... از جمله کارهای اجرایی معمول این شرکت می باشد.





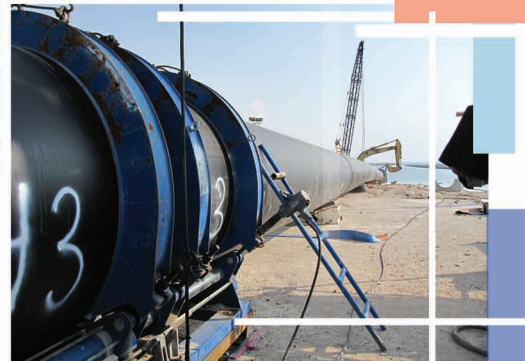
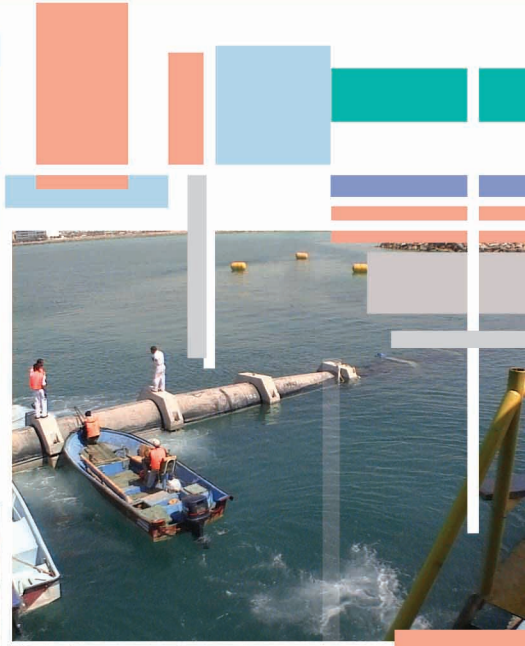




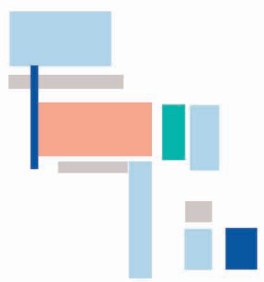


تامین و ساخت فلزی نوری و نیز سطح سازی ، بتن ریزی و اجرای فنس کشی محوطه پتروشیمی و ZONU های مختلف کاری از دیگر فعالیت های کاری شرکت سازه پردازان می باشد .





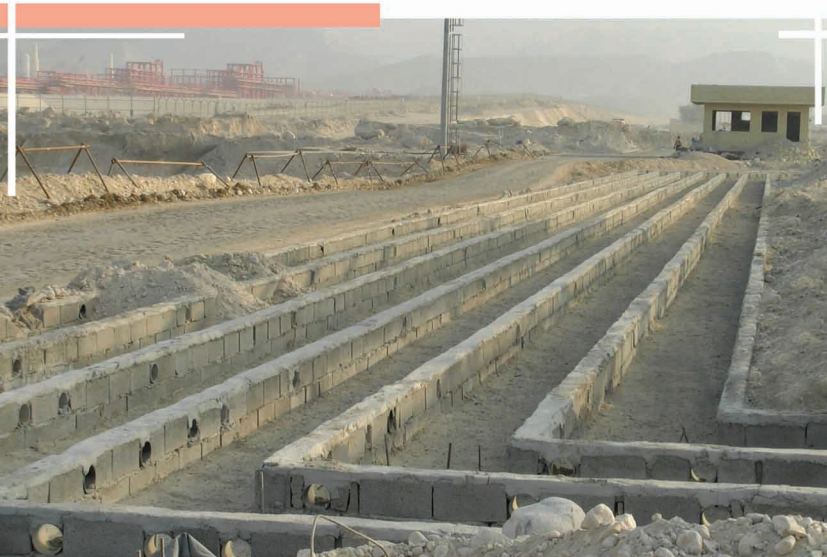
به منظور ورود آب دریا به داخل آبگیر خط لوله هایی با طول و قطر مشخص احداث می شوند.





عملیات خاکبرداری ، تسطیح و رگلاژ کف ، حمل و نقل ، جاگذاری لوله ها داخل کانال توسط تجهیزات خاص و ... از جمله رزومه کاری این مجموعه می باشد .





کانالهای بتنی روی زمین معمولاً برای هدایت آبهای سطحی و یا عبور کابل‌های فشار قوی استفاده می‌شود. علاوه بر استفاده از بلوک‌های بتنی آماده، ایجاد کانال بصورت قالب بندی و بتن ریزی نیز توسط این شرکت انجام می‌شود.

